



Официальный дистрибьютор оборудования в России

Тел: +7-926-449-33-67

Тел: +7-499-391-25-24



Аппарат HIEMT + RF на андроиде MT-G16

Функции:

Используется высокоинтенсивная импульсная электромагнитная технология (HI-EMT) для наращивания и стимуляции (восстановления) мышечной массы, рук, ног и ягодиц и т.д

- Снижение веса;
- Подтяжка мышц (ягодицы, живот, грудные и т.д);
- Стимуляция мышц;
- Формирование мышечного рельефа;

Как это работает?



Потеря миофибрилл

С возрастом мы теряем миофибриллы, в силу уменьшения активности, передатия и других различных факторов



Разрушение миофибрилл

Аппарат воздействует на мышцу, вызывая сокращения на нейронном уровне, тем самым "надрывая" мышечные ткани и разрушая частично миофибриллы.

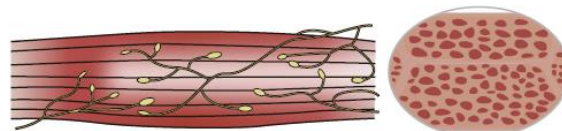


Запускается процесс восстановления

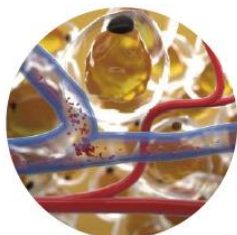
Естественным образом мышечные ткани и обновленные миофибриллы начинают восстанавливаться, тем самым придавая телу красивую форму и тонус.



До процедуры: мышцы тонкие и сокращения слабые и короткие. Миофибриллы частично потеряны.

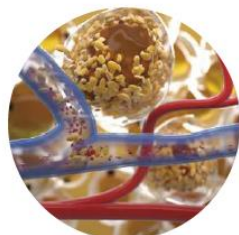


После процедуры: Мышцы сильные, сокращения хорошие и длинные. Миофибриллы восстанавливаются и укрепляются.



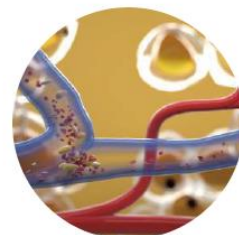
Накопление жировых отложений

Со временем мы набираем лишний вес. Жировые отложения накапливаются, вызывая целлюлит и другие патологии.



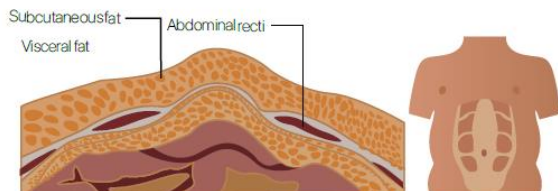
Разрушение жира

Воздействие аппарата вызывает активное сокращение мышц и приводит к усиленной выработке эпинефрина. Эти процессы вызывают эффект максимального липолиза в жировых клетках.

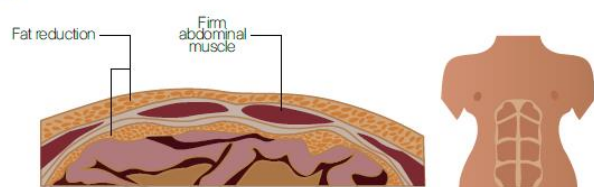


Потеря жира

Жировые отложения разрушаются, мышцы приходят в тонус и фигура корректируется.

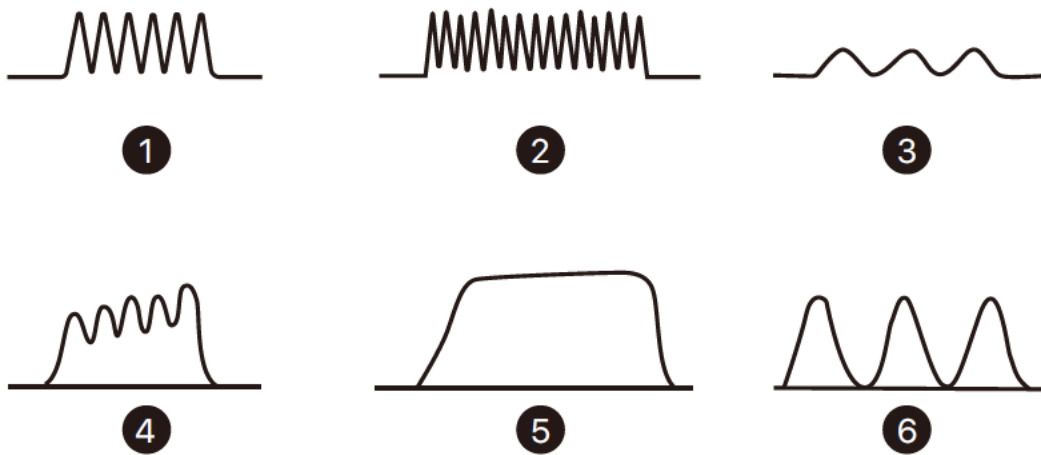


До процедуры: жировые прослойки толстые. Мышцы тонкие и рыхлые.



После процедуры: жировые отложения сокращаются и разрушаются. Мышцы укрепляются, тело приходит в тонус.

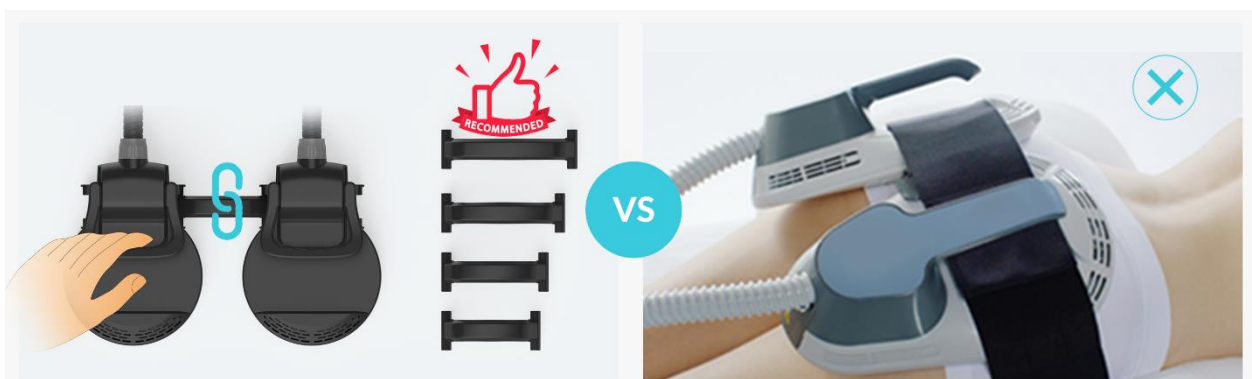
Аппарат имеет интеллектуальную систему, которая подбирает параметры в зависимости от индивидуальных особенностей пациента. Оператор также может сам выставлять необходимые параметры, с учетом решения той или иной задачи.



Обзор манипул:



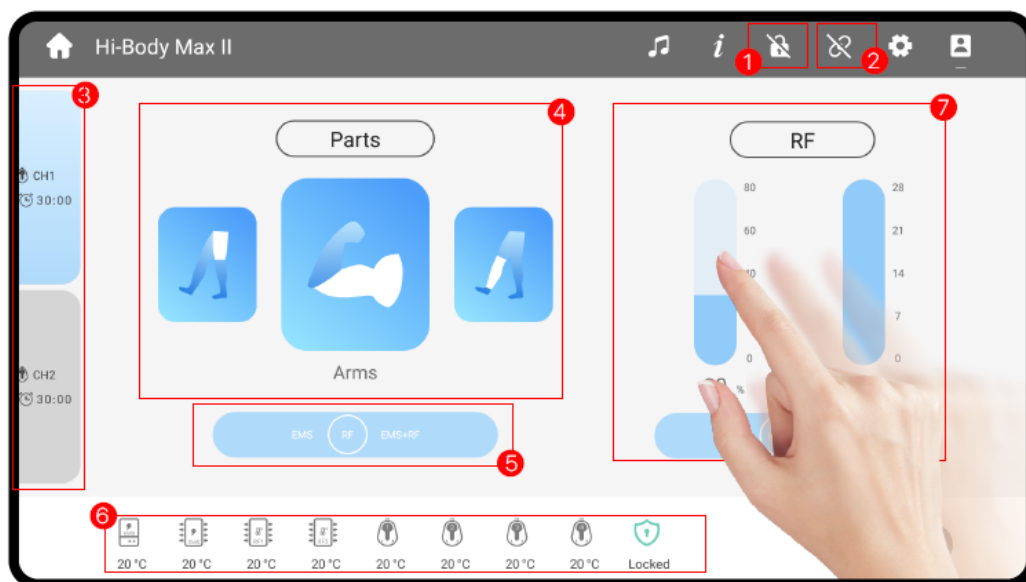
Чтобы избежать лишней вибрации и падения манипул во время процедуры, у аппарата есть специально разработанные соединительные ремни для манипул. Их необходимо подбирать в зависимости от зоны работы и особенностей пациента.



Аппарат оснащен системой анализа структуры тела. Анализатор подключается через Bluetooth и позволяет составить полную картину прогресса от процедур (вес, индекс BMI, уровень жировых отложений, рост мышечной массы и т.д.).

Современная система аппарата базируется на андроиде. Вы можете хранить данные о пациентах прямо в устройстве, получать обновленные данные для интеллектуальных программ и обмениваться результатами.

Рабочий интерфейс:



- 1 Доступ к дистанционному контролю
- 2 Отображение дистанционного доступа к экрану
- 3 Параметры для разных манипул
- 4 Выбор зоны для проведения процедуры
- 5 Выбор режима: EMS | RF или EMS+RF
- 6 Панель состояния аппарата
- 7 Ручная регулировка параметров

ПРОТИВОПОКАЗАНИЯ:

- Людям, страдающим лихорадкой, инфекционными заболеваниями, острыми заболеваниями.
- Людям с сердечными заболеваниями или настроенным кардиостимулятором.
- Пациенты с тяжелым артериальным давлением, опухолевыми заболеваниями, астмой, глубокими венами, тромбоз, варикозное расширение вен, болезни щитовидной железы, рак, падающая болезнь.
- Люди с геморрагической болезнью, травмами, разрывом сосудов, воспалениями кожи, кожными заболеваниями.
- Беременные женщины
- Не использовать на животе во время менструального цикла.
- Медицинские пластиковые детали или детали с металлом внутри
- Людям с ослабленной иммунной системой

Технические характеристики:

Сенсорный дисплей 13 дюймов

RF: 5 MHz

Мощность: 2500 Вт

Частота: 10-90 Hz

Магнитная Индукционная амплитуда (интенсивность) 0-7 Tesla

Форма импульса стимуляции – Бифаза

Длительность импульса - 250 мксм

2\4 манипулы для работы (опционально, уточняйте у менеджеров)

Система охлаждения: воздушная

Вес: 55 кг

Размер: 44 x 50 x 115 см

Питание: 110V-220 В, 50/60 Гц

Потребляемая мощность: 4500w

ИНФОРМАЦИЯ О БЕЗОПАСНОЙ ЭКСПЛУАТАЦИИ

1. Запрещается проливать на аппарат жидкости (воду, кислоты, масла и др. жидкости);
2. Нельзя вскрывать аппарат лицам, не имеющим допуска к ремонту аппарата;
3. Запрещается использовать провод питания с поврежденной изоляцией;
4. Запрещается эксплуатировать аппарат во влажном, непроветриваемом помещении;
5. Не рекомендуется эксплуатировать аппарат лицам, не имеющим специального образования, необходимого для правильной работы на аппарате;
6. Не использовать аппарат при процедурах без применения геля;
7. Запрещается любое изменения конструкции аппарата, находящегося на гарантии;
8. Запрещается бросать, кидать, повреждать каким-либо способом аппарат;
9. Данное оборудование необходимо использовать в кондиционированном помещении при температуре от 20 до 23, это гарантирует стабильную работу. При других температурах оборудование может выйти из строя.

НЕ СОБЛЮДЕНИЕ УСЛОВИЙ ПРАВИЛЬНОЙ ЭКСПЛУАТАЦИИ ПРИВЕДЕТ К ПОЛОМКЕ АППАРАТА И НЕПОДЛЕЖИТ ГАРАНТИЙНОМУ ОБСЛУЖИВАНИЮ!

МЕХАНИЧЕСКАЯ ПОЛОМКА МАНИПУЛЫ НЕ ЯВЛЯЕТСЯ ГАРАНТИЙНЫМ СЛУЧАЕМ!

ЗАПРЕЩАЕТСЯ ПОДКЛЮЧАТЬ АППАРАТ БЕЗ СТАБИЛИЗАТОРА НАПРЯЖЕНИЯ!